

## *Delo na daljavo pri predmetu naravoslovje*

Razred: 6. A, B, C

Datumi obravnave učne snovi: 11. 5. 2020 - 15. 5. 2020

Pozdravljeni učenci in učenke!

Verjamemo, da ste zdravi in da svoje naloge opravljate vestno in odgovorno.

Dva tedna nazaj ste po e-pošti dobili navodilo za pripravo praktične naloge, ki bo ocenjena. Zraven ste dobili tudi obrazec z navodili, v katerih je pisalo, da že pridobljene podatke strukturirano vpišete v projektno nalogo.

V tem tednu še enkrat dobro preverite, premislite in na podlagi danih navodil vpišete vse ugotovitve do sedaj. Bodite pozorni na to, da v projektno nalogo vključite tako teoretični del kot tudi praktični del. Projektna naloga naj bo pregledna in vsebinsko ustrezna.

**Nalogo nam pošljite po e-pošti ([igorcho.angelov@guest.arnes.si](mailto:igorcho.angelov@guest.arnes.si), [matija.purkat@guest.arnes.si](mailto:matija.purkat@guest.arnes.si), [rahela.selan@guest.arnes.si](mailto:rahela.selan@guest.arnes.si)) najkasneje do 20. 5. 2020. Držite se roka!**

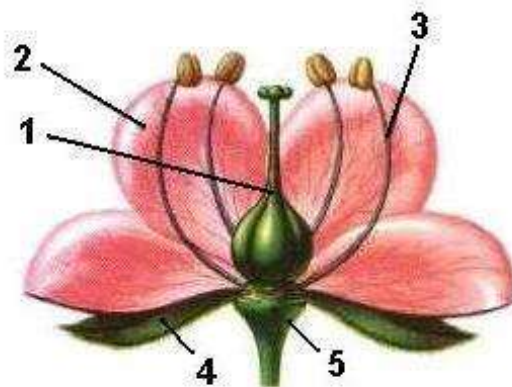
Še enkrat vas pozivamo, da tisti, ki imate nezadostne ocene prvega ocenjevalnega obdobja, nas posebej kontaktirate za popravljanje ocene (6. b in 6. c). Zmenili se bomo za dodatno nalogo.

Želimo vam uspešno delo.

Preberi in se nauči razlago nove snovi. Preberi snov v učbeniku od strani 99 do 103. List lahko natisneš in ga prilepiš v zvezek ali narediš miselni vzorec. Lahko si pomagaš tudi z učbenikom.

### PLOD NASTANE PO OPRAŠITVI

#### ZGRADBA CVETA:



- 1 – PESTIČ – ženski del cveta, ki vsebuje žensko spolno celico
- 2- VENČNI LISTI – s svojo obliko privabljajo opraševalce
- 3 – PRAŠNIKI – moški del cveta, ki vsebuje moško spolno celico
- 4 - ČAŠNI LISTI – varujejo pestič
- 5 – CVETIŠČE – na njem je cvet

**DVOKALIČNICE** – imajo cvetove iz 2, 4 ali 5 venčnih listov (ali mnogokratnik števila 5)

**ENOKALIČNICE** – imajo cvetove iz 3 ali 6 venčnih listov (ali mnogokratnik števila 3)

V **DVOSPOLNIH CVETOVIH** (na primer pri pogačici in maku) ima vsak cvet moške in ženske organe.

**ENOSPOLNI CVETOVI** imajo le eno vrsto organov.

**ENODOMNE RASTLINE** (koruza) imajo dve vrsti cvetov na eni rastlini – moške in ženske.

**DVODOMNE RASTLINE** (bodika) pa imajo na eni rastlini moške, na drugi pa ženske cvetove.

Na spodnjih povezavah si lahko ogledaš posnetka o oploditvi in oprašitvi.

<https://www.youtube.com/watch?v=ppZvLteH9Ek>

<https://www.youtube.com/watch?v=g1q2ecPca54>