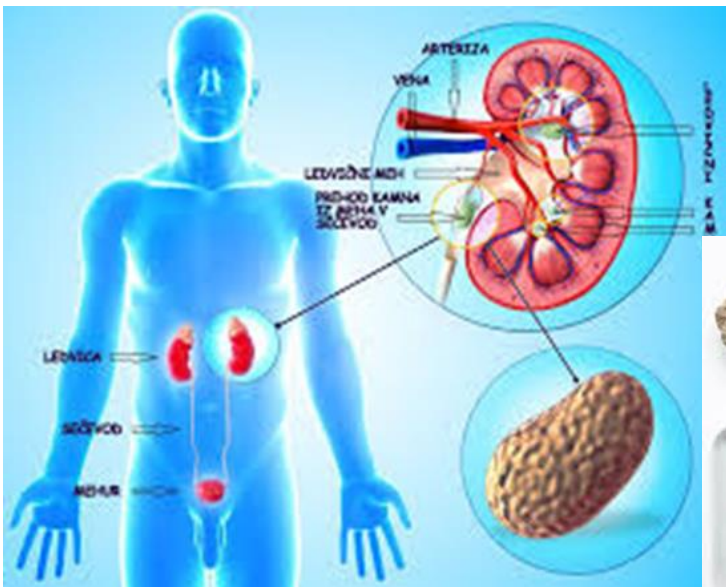
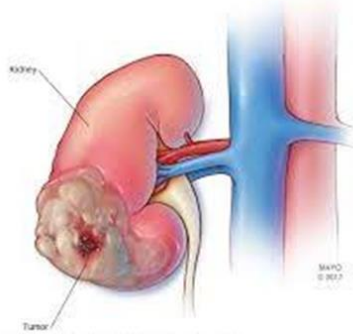


Pozdravljeni osmošolci.

S pomočjo učbenika in PP dopolnite miselni vzorec, o izločalih, ki ste ga že naredili prejšnji teden. Nato odgovorite na vprašanja (utrjevanje znanja).



Bolezni in okvare izločal :

- ledvični kamni–nastanejo iz mineralov raztopljenih v seči,
- bakterijske okužbe sečnega mehurja, vnetja,
- odpoved ledvic–v takem primeru mora človek na **dializo*** krvi (dializni aparat je nadomestna ledvica, skozi katero se filtrira kri bolnika).

Naloga :

Izločala niso edini izločevalni sistem v našem telesu. Razmisli in zapiši, kateri drugi organi v našem telesu tudi izločajo.

***DIALIZA** je postopek, s katerim lahko nadomestimo nekatere naloge ledvic. Dializni aparat je kot nekakšna »nadomestna ledvica«, skozi katero filtrirajo kri bolnika. Aparat prečisti kri vseh odpadnih snovi in očiščeno kri pošlje nazaj v telo.

LEDVIČNI KAMNI : nastanejo v ledvicah ali sečnem mehurju. Pogost vzrok za njihov nastanek je dolgotrajno pomanjkanje tekočine.

BAKTERIJSKA OKUŽBA IZLOČAL : največkrat pride do vnetja sečnice ali sečnega mehurja pri ženskah, saj imajo kratko sečnico in zaradi tega tudi krajšo pot za vdiranje mikroorganizmov v telo.

Hočeš vedeti več?

Moška in ženska sečnica se razlikujeta :

- moška–dolga okrog 20 cm, obkroža jo žleza obsečnica(prostata), v sečnico odteka tudi semenska tekočina,
- ženska–dolga 2,5 -4 cm.

Zaradi številčnosti (1 mil.) in velike površine(1,5 m²) lahko nefroni hitro čistijo kri.

Sečnina–končni produkt razgradnje organskih dušikovih spojin –v telesnih celicah najprej nastane amonijak (NH₃), ki je strupen→ amonijak pride v jetra, kjer se spoji z ogljikovim dioksidom in nastane sečnina →sečnina odnese kri v ledvice.

UTRJEVANJE ZNANJA

V zvezek odgovori na vprašanja. Odgovarjaj v celih povedih. Pomagaj si s svojim zapisom v zvezku in učbenikom.

1. Kje v telesu ležijo ledvica?
2. Kakšna je glavna naloga ledvic?
3. Iz česa je sestavljen urin?
4. Po kateri žili pride kri do ledvic?
5. Iz katerih telesc so sestavljena ledvica?
6. Zapiši zaporedje organov, po katerih steče urin, ko zapusti ledvice.
8. Zakaj je v sečnem mehurju potrebna mišica zapiralka?

Dopolni besedilo. Uporabi besede: ledvična vena, sečni mehur, ledvična arterija, sečevod, sečnica, nefron.

Po _____ pride kri do ledvic. Ta kri vsebuje strupeno sečnino, odvečne soli in vodo. V ledvičnih telescih imenovanih tudi _____, se kri precedi.

Prečiščena kri gre po _____ nazaj po telesu, urin (odpadne snovi, odvečna voda in sol) pa se iz ledvic izlije v _____ in nato v _____.

Ko se mehur napolni, urin steče skozi _____, ki je pri dekletih krajša kot pri fantih.